

Le traitement de l'image : de la couleur aux niveaux de gris

Les photographies prises par un smartphone ou un appareil photo peuvent être modifiées à l'aide de filtres. Certains de ces filtres permettent de passer d'une photographie en couleur à une image en niveaux de gris.

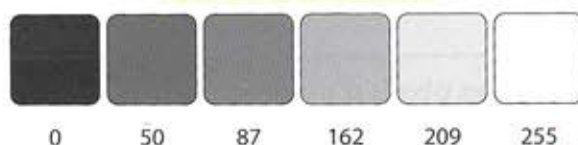
? Comment passer d'une image couleur à une image en niveaux de gris ?

DOC 1 Le codage d'une image en niveaux de gris

Une image en **niveaux de gris** est une image dont les couleurs varient du blanc au noir.

Chaque pixel est codé par le niveau de l'intensité lumineuse, généralement un nombre entier compris entre 0 et 255. La valeur 0 correspond à une intensité lumineuse nulle, le noir, tandis que la valeur 255 représente l'intensité lumineuse maximale, le blanc.

Valeur de niveaux de gris
d'une image numérique



DOC 2 Le codage d'une image en couleur

La couleur d'un pixel est représentée par trois valeurs : celle du rouge (R), celle du vert (V) et celle du bleu (B) qui la composent. Chaque valeur est comprise entre 0 et 255.

Couleurs primaires



Quelques couleurs et leur code RVB



TUTO



Comment visualiser le code
RVB d'une couleur ?

lienmini.fr/3389-505